



opdrachtgever

Maas-Jacobs projectontwikkeling

programma

6 appartementen met binnentuin
2 commerciële eenheden
inhoud: 7600 m³, oppervlakte: 1725 m²

locatie

Veemarktstraat - Sint Janstraat, Breda

ontwerp en uitvoering

2017-2019

Maas-Jacobs projectontwikkeling vroeg atelier2 architecten om project 'Breemarkt' te ontwerpen: 6 appartementen met binnentuin en 2 commerciële eenheden aan de Veemarktstraat - Sint Janstraat in Breda.

Transformatie winkelpand

Het voormalige winkelpand van Brejaart aan de Veemarktstraat 12 én het monumentale pand aan de Sint Janstraat 9 zijn volledig getransformeerd tot twee commerciële functies op de begane grond (en kelder) en daarboven 6 appartementen. Breemarkt geeft nu met een levendige mix van woningen, winkel en horeca een kwaliteitsimpuls aan twee straten in de historische binnenstad van Breda.

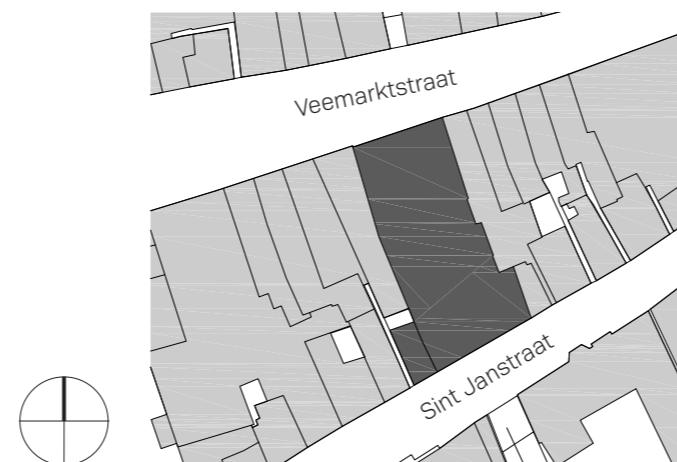
Een robuust bankgebouw

Het bestaande pand is begin jaren '60 van de vorige eeuw gebouwd als bankgebouw. Het ontwerp van architect Adriaan Risseeuw heeft dan ook een zakelijke, modernistische stijl en een robuust betonnen casco.

In ons ontwerp voor de gevel aan de Veemarktstraat wilden we het totale pand beter laten passen in de historische binnenstad. Daarvoor hebben we met name de bestaande bouwmassa visueel verkleind en voor materialen gekozen die passen in de omgeving.



voormalige gevel Veemarktstraat





Materialisatie

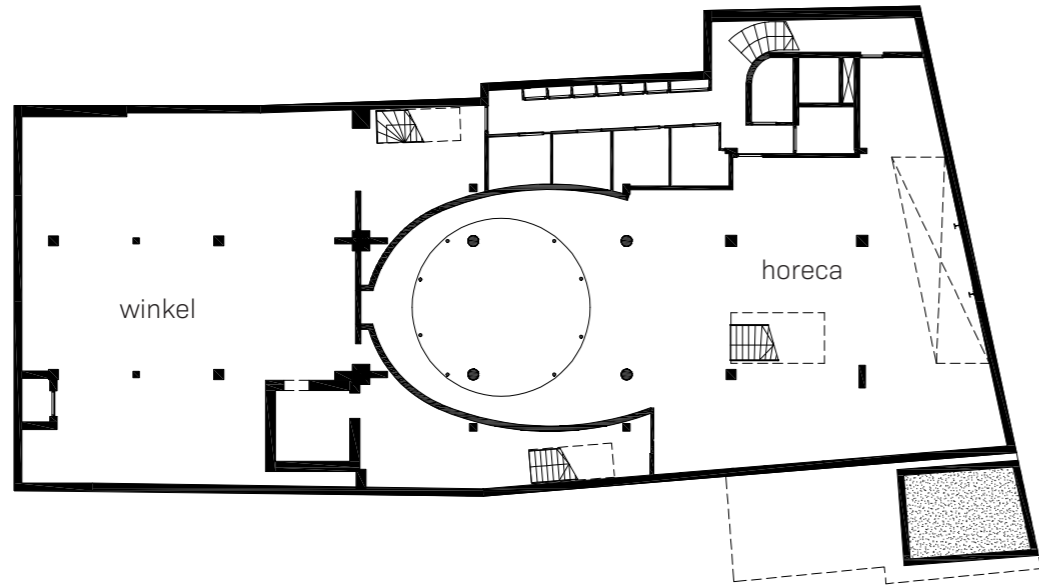
De klassieke verhouding tussen plint en bovenbouw hebben we versterkt door een plint van natuursteen (Muschelkalk) en de bovengelegen verdiepingen van warm witgrijs gekeimd metselwerk te voorzien. Het grote gevelvlak verkleinden we verder door de maat van de natuurstenen penanten uit de plint door te trekken in de vorm van metselwerk-kaders in de bovengelegen verdiepingen. Door de compositie met metselwerk in wisselende diepte ontstaat een eigentijdse ornamentiek die het gebouw een eigen karakter geeft.

Vriendelijk wonen

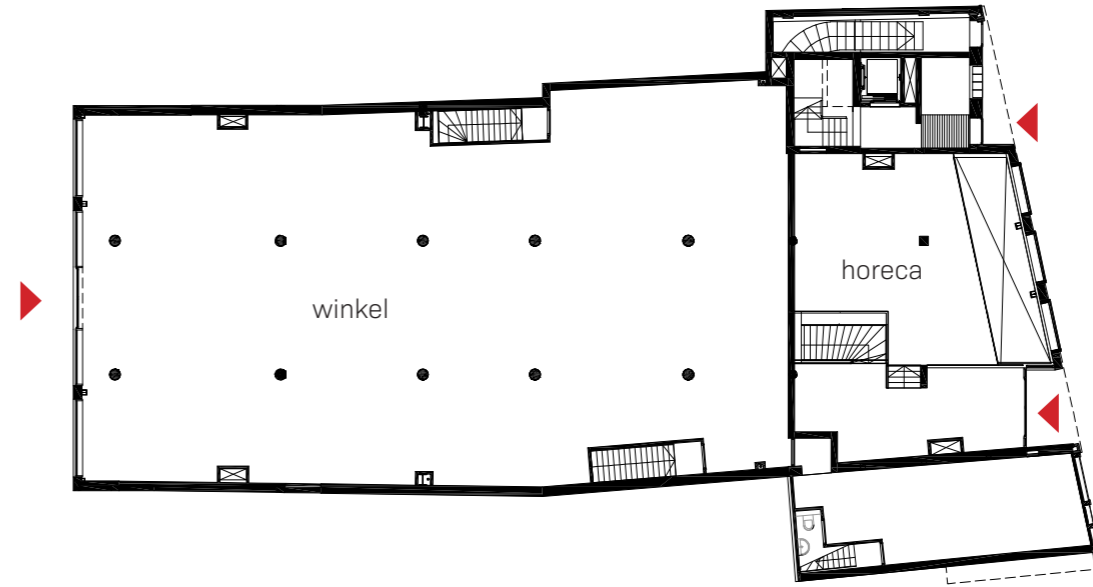
De grote puien van de oude winkelfunctie hebben voor de nieuwe horeca een meer besloten en kleinschalige uitstraling gekregen. Een ruime vide verbindt de begane grond visueel met het horeca-programma in de kelder. Teruggrijpend naar de oorspronkelijke structuur van het bankgebouw hebben we tussen de woningen een binnentuin op het dak gerealiseerd. Zo past de bouwmassa beter in het fijnmazige historische bouwblok en ontstaat voor de bewoners een aangename daktuin met prachtig uitzicht. De binnentuin heeft een gevel van natuurlijk, verduurzaamd hout en een sedum dak.



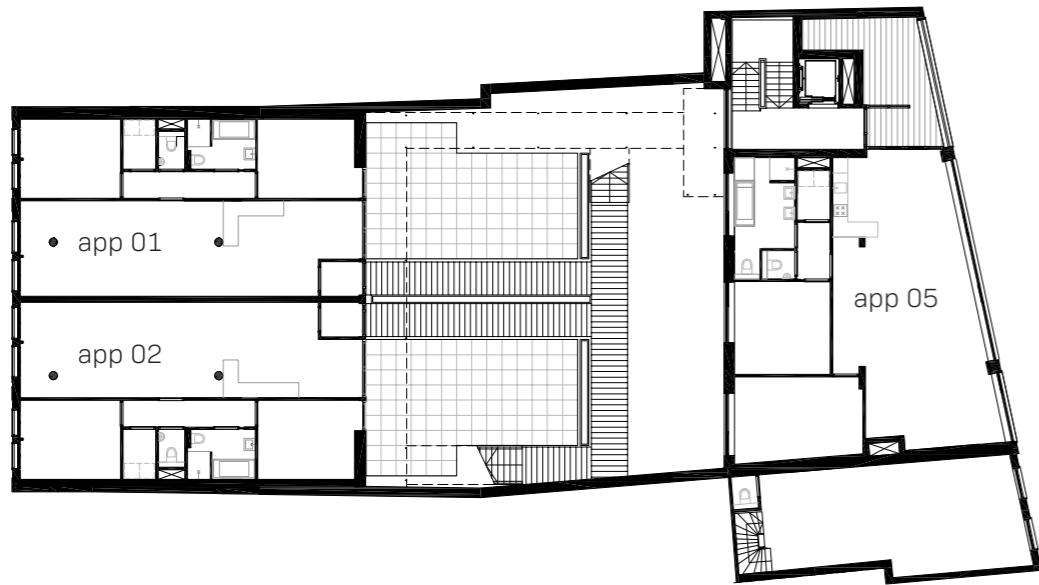
voormalige gevel St. Janstraat



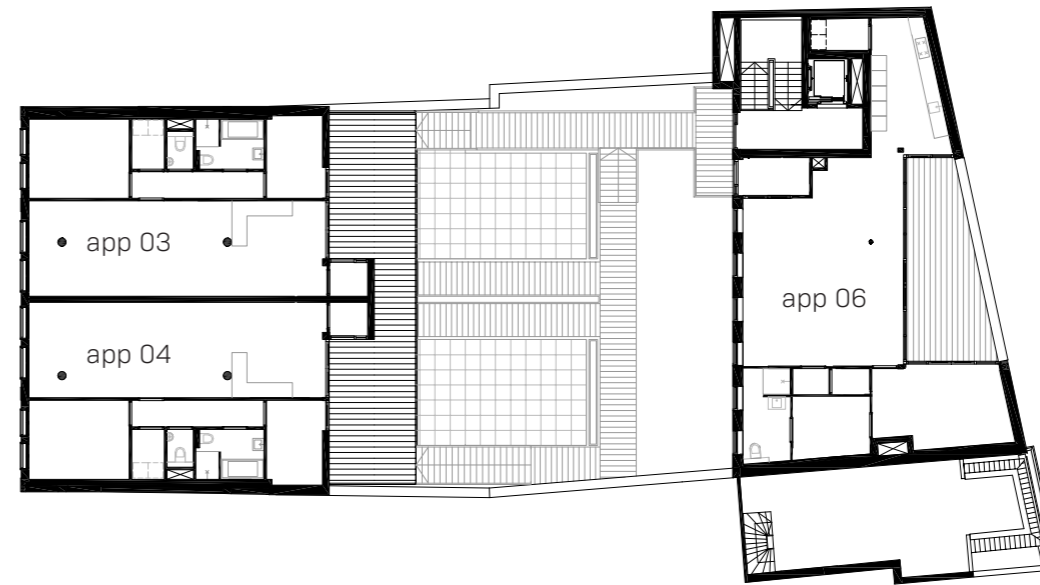
kelder



begane grond



1e verdieping



2e verdieping

