

**opdrachtgever**

particulier

programma

wellness, tuinkamer en bioscoop
inhoud: 890 m³, oppervlakte: 140 m²

locatie

Breda-Zuid

ontwerp en uitvoering

2019-2022

Particuliere opdrachtgevers vroegen atelier2 architecten om hun villa in Breda-Zuid uit te breiden met wellness, een tuinkamer en een bioscoop. Wij kwamen met een doordacht ontwerp dat aan alle wensen voldoet.

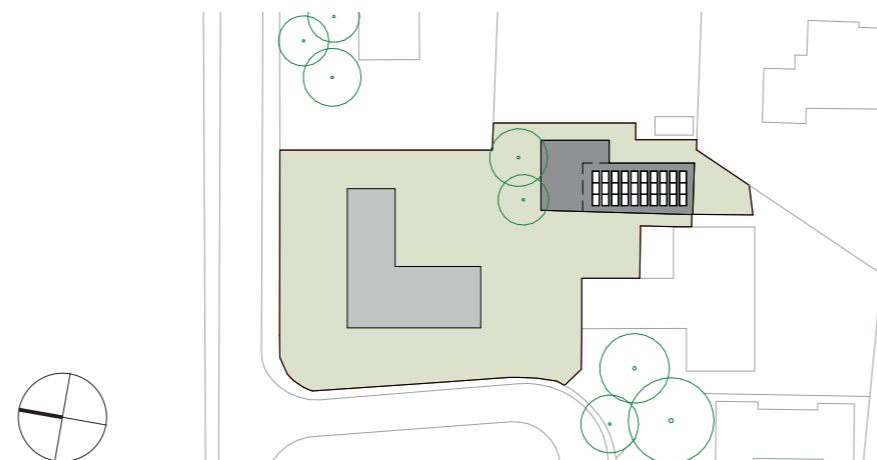
Ondergrondse bioscoop

De totale oppervlakte van de gewenste ruimtes is zó groot, dat het niet zou passen binnen het bebouwingsoppervlak dat het bestemmingsplan maximaal toestond. Door onder andere de bioscoop ondergronds in een kelder te ontwerpen en het gewenste programma creatief te stapelen, konden we alsnog alle wensen realiseren.

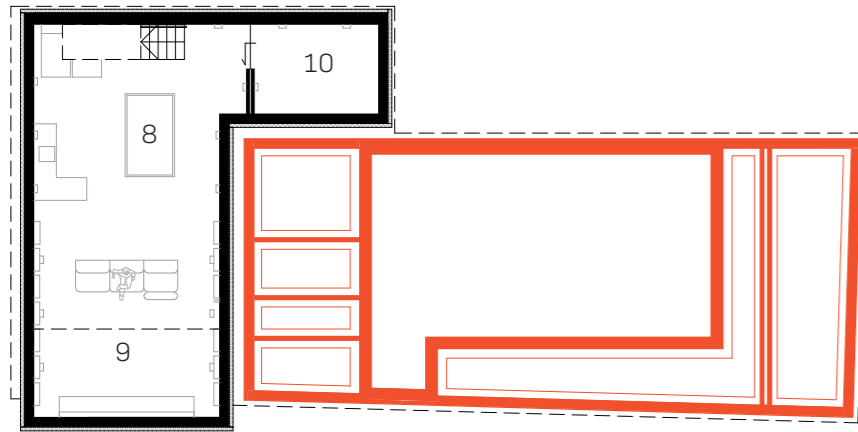
Bovengrondse wellness

Het bovengrondse bouwvolume met tuinkamer en wellness-ruimtes is vormgegeven als een paviljoen met maximale transparantie. De bewoners hebben alle openheid naar buiten en beleven zowel tuin als wellness optimaal.

Het bijgebouw had een gesloten uitstraling, maar heeft door het open karakter van de uitbreiding ook een uitnodigende sfeer gekregen en is nu maximaal op het kavel betrokken.







kelder



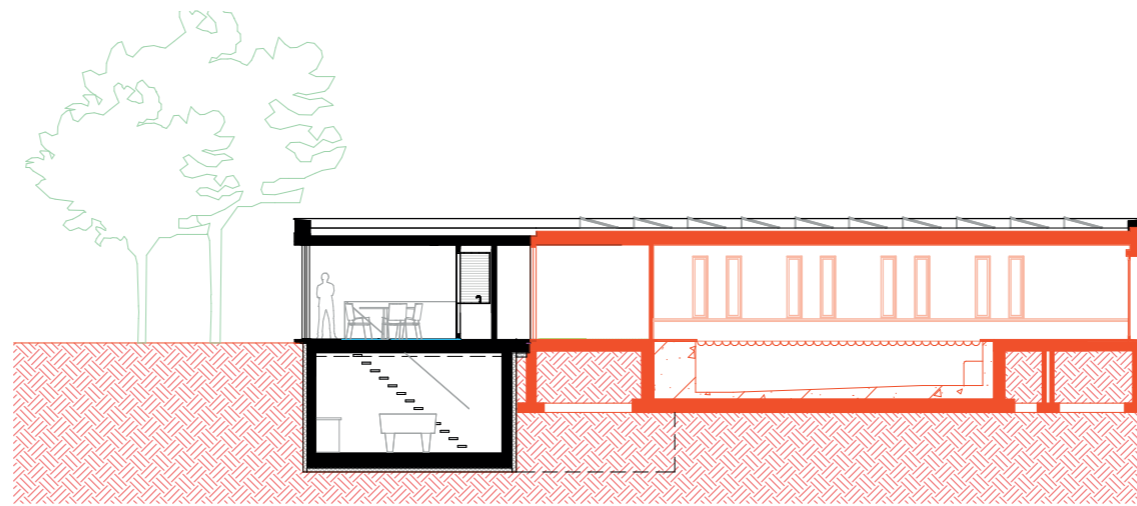
begane grond

- 1 entree
- 2 tuinkamer
- 3 bestaand zwembad
- 4 Hammam
- 5 techniek
- 6 Finse sauna
- 7 verkeersruimte

- 8 pooltafel / bar
- 9 bioscoop
- 10 DJ-room



dwarsdoorsnede



langsdoorsnede





fragment keuken geïntegreerd in houten wand

